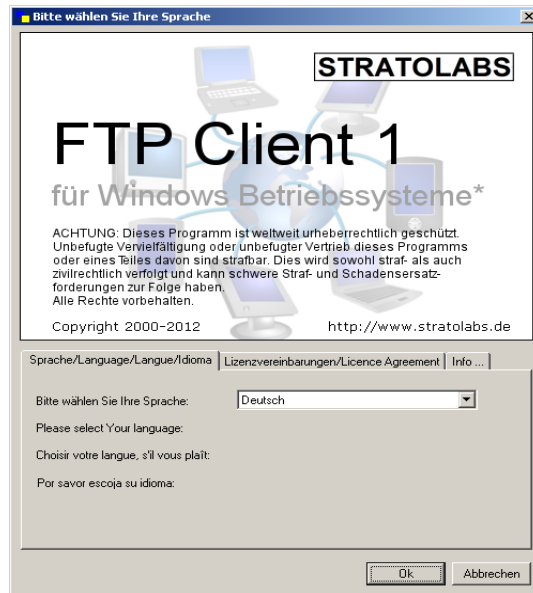


## Steg 1:

Se till att vara uppkopplad till internet.

## Steg 2:

Starta programmet genom att välja ut det språket som programmet ska genomföras på.



## Steg 3:

Ange dina inloggningsuppgifter för att ansluta till servern

Meine Verbindung							
Adresse	<input type="text"/>	Benutzer	<input type="text"/>	Passwort	<input type="text"/>	Port	<input type="text" value="21"/>


Adress: Servernamnet eller IP-adressen som ska bli adresserat med FTP-servern.

Användare: Användarkontonamn.

Lösenord: Lösenordet som tillhör användarkontot.

Port: Kanalen som har blivit öppnad för FTP-tillgång på serversidan; Standard är port 21.

## Steg 4:

När du har gett in dina inloggningsuppgifter kan du starta förbindelsen genom att trycka på  -knappen.

## Steg 5:

Så snart som förbindelsen har uppnåtts visas det i högre delen av huvudfönstret vad som finns på serverns rotkatalog. Om förbindelsen inte kan uppnås får du ett motsvarande meddelande; börja om med steg 1 i så fall.