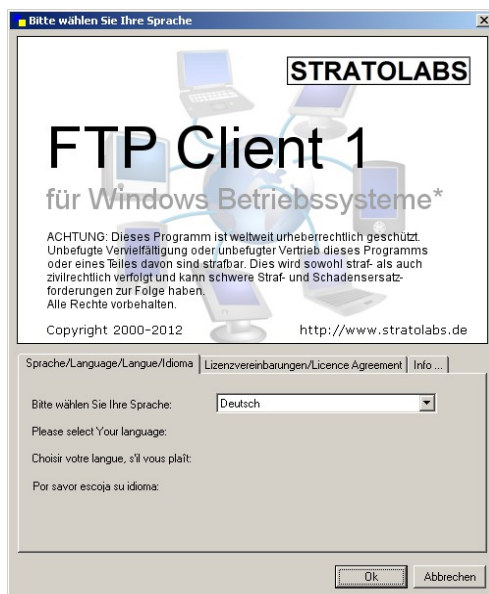


## Krok 1:

Skontrolujte, či máte aktívne internetové pripojenie.

Krok 2: Aplikáciu spustíte výberom jazyka, v ktorom si prajete, aby bolo používanie aplikácie vysvetlené.



## Krok 3:

Zadajte prihlasovacie údaje k serveru, ku ktorému sa chcete prihlásiť.




Adresa: Názov serveru alebo adresa IP, cez ktorú sa má FTP server pripojiť.

Uživatel': Názov užívateľského konta.

Heslo: Heslo patriace užívateľovi.

Port: Brána, ktorá je potrebná na stránce serveru pre prístupov k FTP; štandardný údaj je obvykle port 21.

Krok 4: Aktivácia pripojenia k serveru FTP bude probiehať po vloženie prístupových dát a naslednom stlačení tlačidla . .

Krok 5: Pri úspešnom navádzaní pripojenia sa v pravej časti hlavného okna objaví informácia o hlavném zoznamu na servere. Pokiaľ nemôže byť pripojenie aktivované, objaví sa odpovedná správa o chybe; v tomto prípade pokračujte tak, ako je popsáno v kroku 1.