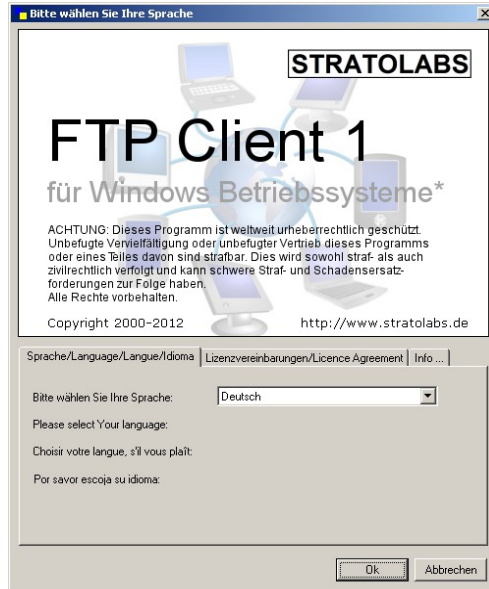


Skref 1:

Gangið úr skugga um að tenging við internetið sé til staðar.

Skref 2:

Hefjið notkun með því að velja tungumál leiðbeininga.



Skref 3:

Sláið in aðgangsorð fyrir þjóninn sem þú ætlar að nota.

Tengingin mín	Heimilisfang	Notandi	Lykilorð	Port	21
---------------	--------------	---------	----------	------	----


Heimilisfang: Nafn þjóns eða IP-heimilisfang sem FTP-þjónninn á að fara í gegnum.

Notandi: Nafn notandasvæðis.

Lykilorð: Lykilorð viðkomandi notanda.

Port: Kanallinn sem var opnaður fyrir FTP-notkun; hér er Port 21 staðallinn.

Skref 4:

Eftir aðaðgangsorð hafa verið slegin inn hefst tengingin við FTP-þjóninn með því að virkja  flötinn.

Skref 5:

Þegar tenging er til staðar, sést í hægri hluta aðalgluggans hvað er í efstu skrá þjónsins. Ef tengingin hefur ekki tekist, birtist tilkynning þess efnis; í því tilfalli skal fara eftir Skrefi 1.