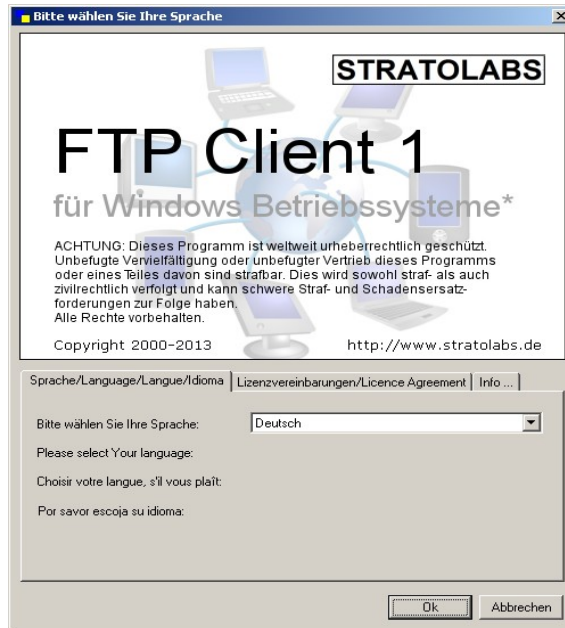


Korak 1:

Provjerite da postoji internet veza.

Korak 2:

Pokrenite program odabirom jezika na kojem bi sučelje programa trebalo biti prikazano.



Korak 3:

Unesite podatke za server na kojem se želite prijaviti.

Meine Verbindung				
Adresse	<input type="text"/>	Benutzer	<input type="text"/>	Port
			Passwort	<input type="text" value="21"/>

Adresa: Ime servera ili IP-adrese preko kojeg bi FTP-server trebao biti povezan.

Korisnik: Ime korisničkog računa.

Lozinka: Pripadajuća lozinka korisničkog računa.

Port: Kanal otvoren na server stranici za FTP-pristupe; standard ovdje je Port 21.

Korak 4:

Nakon unosa podataka, veza s FTP-serverom bit će ostvarena aktiviranjem  - tipke .

Korak 5:

Ukoliko je veza ostvarena, u desnom dijelu glavnog prozora bit će prikazano što se nalazi u popisu servera. Ukoliko se veza ne može ostvariti, pojavit će se odgovarajuća poruka; u tom slučaju slijedi korak 1.